

Gąsienica gumowa BOBCAT 300 x 52,5 x 84 STANDARD

[Link do produktu](#)

Symbol BC-M7373955 - Data wydruku: 09-05-2026



Opis produktu

GĄSIENICE GUMOWE BOBCAT STANDARD

Zmaksymalizuj wydajność swojego sprzętu Bobcat dzięki wydajnym i trwałym, oryginalnym gąsienicom gumowym, zaprojektowanym, sprawdzonym i przetestowanym specjalnie dla Twojej koparki lub ładowarki gąsienicowej, aby nie tylko wytrzymać najtrudniejsze warunki, ale także zapewnić bardziej miękką jazdę i przyczepność potrzebną do wykorzystania pełnego potencjału maszyny.

Aby ułatwić wybór gąsienic, uprościliśmy gamę Bobcat i oferujemy dwie główne opcje – Premium i Standard – dostosowane do Twoich potrzeb i preferencji.

Zdajemy sobie sprawę, że bezkompromisowe podejście do jakości, które stosujemy w przypadku gąsienic Premium, ma swoją cenę, która nie zawsze jest uzasadniona w oczach klienta.

Dlatego oferujemy również gamę gąsienic gumowych Bobcat Standard.

Gąsienice te są przeznaczone do mniej wymagających zastosowań, mniejszej liczby godzin pracy lub innych sytuacji, w których klient potrzebuje ekonomicznego rozwiązania o jakości Bobcat.

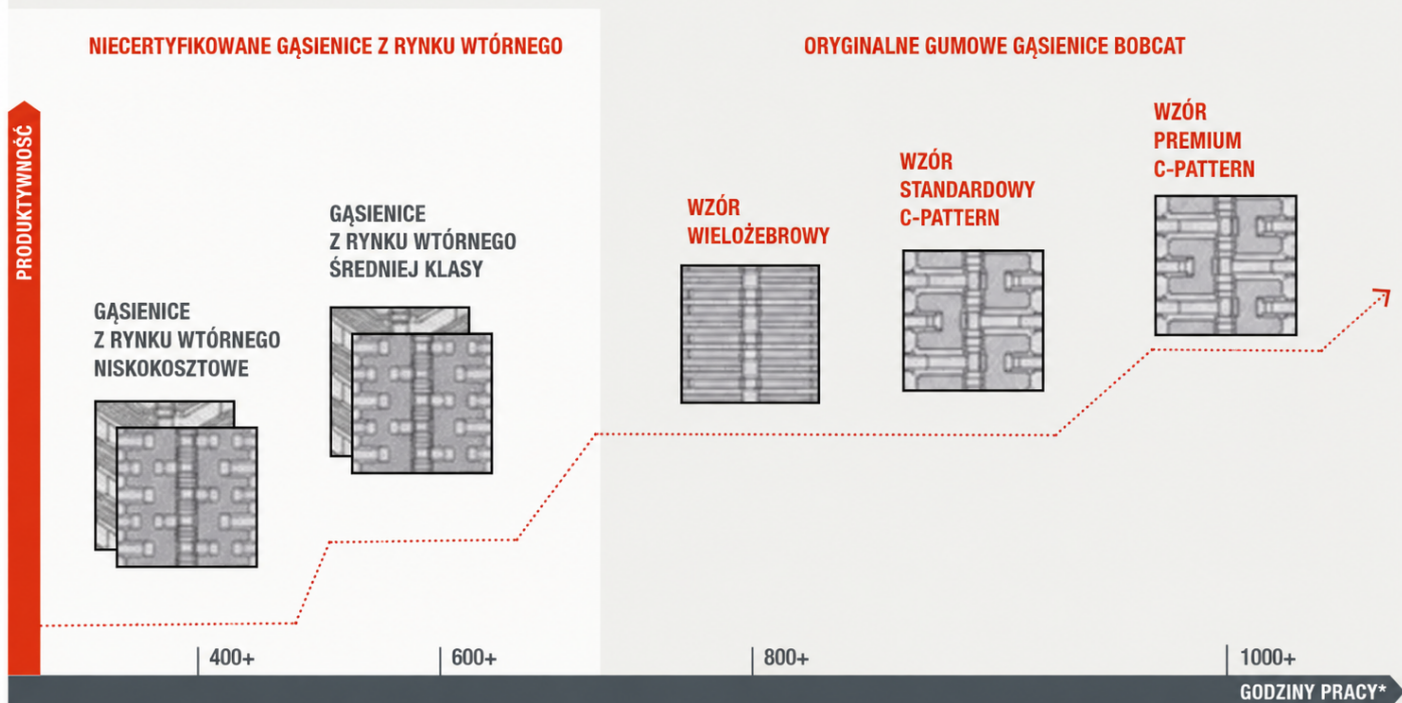
- Idealne rozwiązanie dla starszych maszyn, mniejszej liczby godzin pracy lub mniej wymagających zastosowań.
- Ekonomiczna alternatywa dla gąsienic Premium.
- Nieznacznie zmodyfikowane, zatwierdzone przez Bobcat gąsienice, opracowane zgodnie z wartością rynkową.
- Gąsienice Standard mają przewidywaną żywotność wynoszącą 80% żywotności gąsienic Premium, w oparciu o użytkowanie w umiarkowanych warunkach pracy.

STOSUJ ORYGINALNE GUMOWE GĄSIENICE BOBCAT, ABY MAKSYMALNIE WYKORZYSTAĆ SWOJĄ INWESTYCJĘ

Dzięki oryginalnym gumowym gąsienicom Bobcat obniżysz koszty eksploatacji i zwiększysz produktywność.

Ponadto zapewniają większy komfort oraz dłuższą żywotność bieżnika niż niecertyfikowane gąsienice dostępne na rynku wtórnym.

Poniższe zalecenia pomogą dobrać najlepszą gąsienicę do Twojego zastosowania i planowanej liczby godzin pracy.



* Podane wartości godzinowe dotyczą użytkowania w warunkach średniej intensywności pracy

ZAPOBIEGANIE USZKODZENIOM GĄSIENIC GUMOWYCH I ICH KONSERWACJA

Chociaż maszyny Bobcat pracują w najtrudniejszych warunkach, ważne jest, aby unikać niewłaściwego zastosowania lub użytkowania w połączeniu z niedostateczną konserwacją i nieprawidłowym naciągiem gąsienic. Aby uzyskać optymalne naciągi gąsienic, testujemy i weryfikujemy poprawność ich interakcji z elementami podwozia.

Do testów wydajności i trwałości w terenie – w warunkach rzeczywistych – z błotem, piaskiem i kamieniami – wykorzystujemy nasz poligon testowy, koncentrując się na typowych przyczynach awarii i symulując ekstremalne warunki pracy maszyny, takie jak praca w skalistym terenie, przejazd przez krawężnik, utrzymywanie się na stromym zboczu i symulacja zsuwania się gąsienic.



OSTRE PRZEDMIOTY

Ryzyko uszkodzenia ogniw i głównej liny.



NIERÓWNE POWIERZCHNIE

Ryzyko wykolejenia i uszkodzenia ogniw/głowicy.



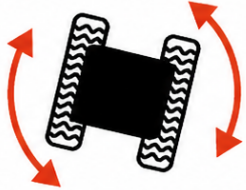
POŚLIZG

Odpowiednio dobierz obciążenie i prędkość, aby uniknąć nadmiernego zużycia bieżnika.



UDERZENIE ŁYŻKĄ

Ryzyko uszkodzenia ogniw, głowicy i/lub głównej liny.



SKRĘT W MIEJSCU

Ryzyko wykolejenia i możliwości uszkodzenia ogniw i głowicy.



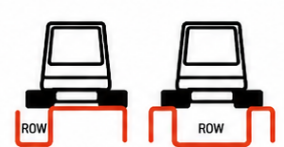
PRACA NA ZBOCZACH

Ryzyko wykolejenia lub nadmiernego uszkodzenia ogniw.



KRAWĘDŹ TORU W ŁUKU

Ekstremalne zużycie boczne i możliwe uszkodzenie rdzenia stalowego.



PRACA W ROWIE

Możliwe uszkodzenie ogniw i/lub rdzenia stalowego.

- Utrzymywanie zalecanego napięcia gąsienic, zgodnie z opisem w instrukcji obsługi maszyny, pomaga zmaksymalizować trwałość gąsienic. Regularne czyszczenie i konserwacja całego układu jezdnego są niezbędne, aby zapewnić jego długą żywotność.

- Gwarancja obejmuje wady materiałowe i wykonawcze, ale nie obejmuje uszkodzeń spowodowanych użytkowaniem lub montażem wynikającym z niewłaściwego zastosowania, nadużycia, zaniedbania, modyfikacji, wypadków, zagrożeń na placu budowy i drogach, przeciążeń, niedopasowania przeciwległych gąsienic, użycia nieoryginalnych elementów układu jezdnego lub złego stanu technicznego, konserwacji lub regulacji.

Dane techniczne

Typ: Gąsienice gumowe

Zastosowanie: do koparek,

Zastosowanie: do maszyn Bobcat,

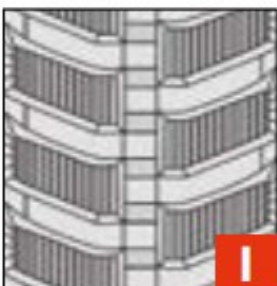
Szerokość całkowita: 300 mm

Model maszyny: Bobcat E35,

Rozmiar: 300x52,5x84

Typ gąsienicy: STANDARD

Galeria



WYMIARY GĄSIENIC

