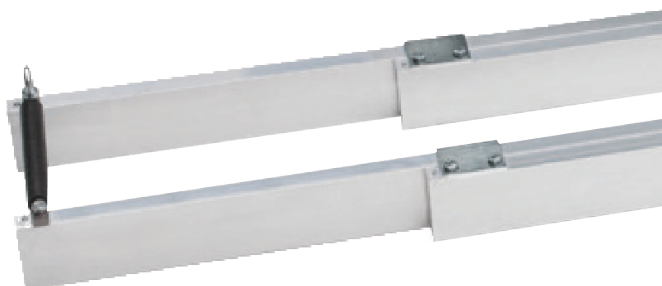


## Profil stalowy do listwy ENAR QPM / QGH

[Link do produktu](#)

Symbol EN-346081 - Data wydruku: 01-05-2026



### **Opis produktu**

Stalowy profil pasujący do listw wibracyjnych: QP/ QPM / QGH ENAR.

Regulowana długość: od 2,5 do 4,5 metra.

### **Dane techniczne**

Masa: 50 kg

Gwarancja: 12 miesięcy

### **Galeria**

---

