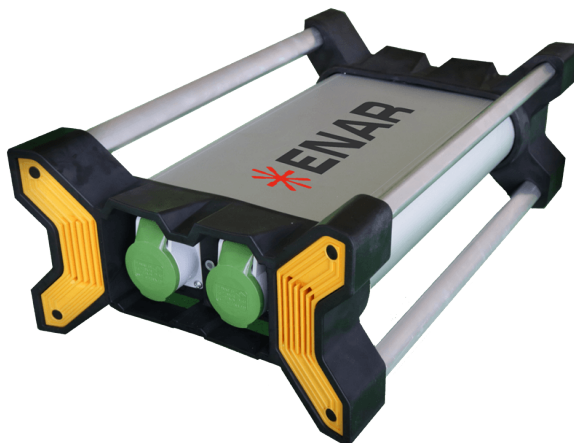


# Przetwornica elektroniczna ENAR BOXEL 325

[Link do produktu](#)

Symbol EN-280903 - Data wydruku: 01-05-2026



## Opis produktu

Przetwornica elektroniczna BOXEL wyróżnia się lekką konstrukcją i wydajnością w porównaniu z tradycyjnymi alternatywami. Umożliwia jednoczesne podłączenie wielu buław o wysokiej częstotliwości.

- Elektroniczna regulacja częstotliwości.
- Zoptymalizowana wydajność dzięki chłodzeniu pośredniemu.
- Ochrona przed wilgocią i wyciekami wody.
- Napięcie bezpieczne (42 V) dla użytkowników.
- Izolacja galwaniczna poprzez transformator.
- Wysoka ochrona przed uderzeniami.

Dostępny z wzmocnionym kablem z poliuretanu (BQ), zalecanym do intensywnego użytkowania, lub z gumową osłoną (RN).

Maksymalne możliwości podłączeń:

- M38 : 3
- M5 : 3
- M6 : 2
- M7 : 1
- M8 : 2

## Dane techniczne

---



Typ: Przetwornica częstotliwości

Masa: 10 kg

Napięcie znamionowe: 230V-1-50 Hz

Ilość gniazd do buław: 3 szt.

Moc wejściowa: 2,7 kW 12A

Moc wyjściowa: 2,5 kVA 31A

Napięcie wyjściowe: 42 V3~200Hz

Gwarancja: 12 miesięcy

## **Galeria**