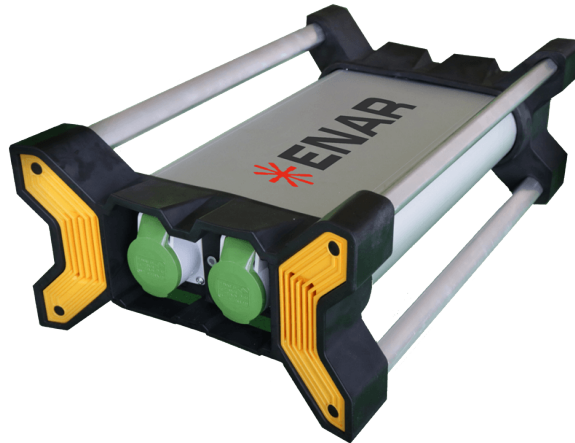


Przetwornica elektroniczna ENAR BOXEL 225

[Link do produktu](#)

Symbol EN-280902 - Data wydruku: 30-05-2026



Opis produktu

Przetwornica elektroniczna BOXEL wyróżnia się lekką konstrukcją i wydajnością w porównaniu z tradycyjnymi alternatywami. Umożliwia jednoczesne podłączenie wielu buław o wysokiej częstotliwości.

- Elektroniczna regulacja częstotliwości.
- Zoptymalizowana wydajność dzięki chłodzeniu pośredniemu.
- Ochrona przed wilgocią i wyciekami wody.
- Napięcie bezpieczne (42 V) dla użytkowników.
- Izolacja galwaniczna poprzez transformator.
- Wysoka ochrona przed uderzeniami.

Dostępny z wzmocnionym kablem z poliuretanu (BQ), zalecanym do intensywnego użytkowania, lub z gumową osłoną (RN).

Maksymalne możliwości podłączeń:

- M38 : 2
- M5 : 2
- M6 : 2
- M7 : 1
- M8 : 2

Dane techniczne

Typ: Przetwornica częstotliwości
Masa: 10 kg
Napięcie znamionowe: 230V-1-50 Hz
Ilość gniazd do buław: 2 szt.
Moc wejściowa: 2,7 kW 12A
Moc wyjściowa: 2,5 kVA 31A
Napięcie wyjściowe: 42 V3~200Hz
Gwarancja: 12 miesięcy

Galeria