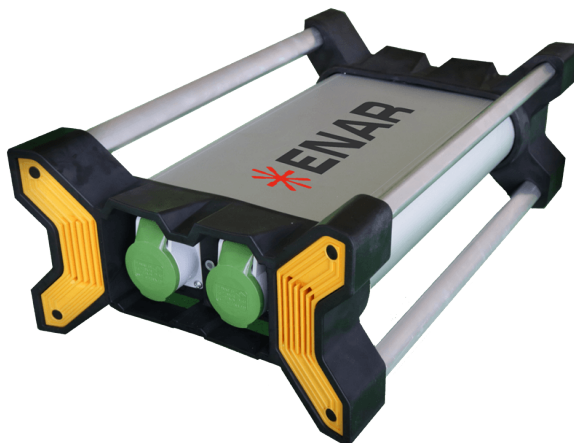


Przetwornica elektroniczna ENAR BOXEL 215

[Link do produktu](#)

Symbol EN-280901 - Data wydruku: 12-04-2026



Opis produktu

Przetwornica elektroniczna BOXEL wyróżnia się lekką konstrukcją i wydajnością w porównaniu z tradycyjnymi alternatywami. Umożliwia jednoczesne podłączenie wielu buław o wysokiej częstotliwości.

- Elektroniczna regulacja częstotliwości.
- Zoptymalizowana wydajność dzięki chłodzeniu pośredniemu.
- Ochrona przed wilgocią i wyciekami wody.
- Napięcie bezpieczne (42 V) dla użytkowników.
- Izolacja galwaniczna poprzez transformator.
- Wysoka ochrona przed uderzeniami.

Dostępny z wzmocnionym kablem z poliuretanu (BQ), zalecanym do intensywnego użytkowania, lub z gumową osłoną (RN).

Maksymalne możliwości podłączeń:

- M38 : 2
- M5 : 2
- M6 : 1
- M7 : 1
- M8 : 1

Dane techniczne



Typ: Przetwornica częstotliwości

Masa: 9 kg

Napięcie znamionowe: 230V-1-50 Hz

Ilość gniazd do buław: 2 szt.

Moc wejściowa: 1,7 kW 7,5A

Moc wyjściowa: 1,5 kVA 21A

Napięcie wyjściowe: 42 V3~200Hz

Gwarancja: 12 miesięcy

Galeria