



KTV2 3 fazy 50Hz

Profesjonalna pompa z agitatorem

Mocna pompa do ciężkich osadów na bazie serii KTV. Odporna na zużycie i trwała; niski ciężar



Intensywne mieszanie

Mieszadło na końcu wału miesza medium, dzięki czemu muł, osad i piasek są pompowane bez problemu.

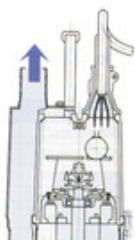


Odporność na wycieranie

Korpus pompy jest ze specjalnej gumy, wirnik z żeliwa chromowego. Prosta obsługa - dolną część korpusu pompy można odłączyć przy pomocy jednego klucza.

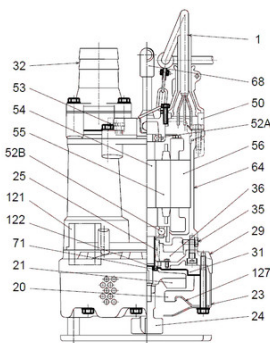
Skuteczne chłodzenie

Wylot pionowo do góry, przepływ boczny - budowa zwarta i skuteczne chłodzenie silnika.





Składniki:

001 Kabel	052A Łożysko górne
020 Korpus pompy	052B Łożysko dolne
021 Wirnik	053 Wyłącznik termiczny
023 Kosz wlotowy	054 Wał
024 Agitator	055 Wirnik silnika
025 Uszczelnienie mechaniczne	056 Stator
029 Korpus olejowy	064 Korpus silnika
031 Płyta wlotowa	068 Uchwyt
032. Wylot	071 Tuleja ochronna wału
035 Korek olejowy	121 Szczeliwo
036 Smar	122 V-ring
050 Pokrywa silnika	127 Płyta mocująca



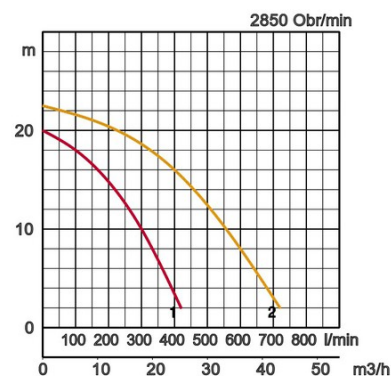
KTV2-80

Wykazy:

Model	Krzywa mocy, kolor	Króciec tłoczny	Moc silnika k W	Prąd nominalny A	Maksymalna wysokość podnoszenia, m	Maksymalna wydajność l/min	Masa bez kabla	Maksymalna wielkość zanieczyszczeń, otwory kosza	Wylotowego. Długość max. m	Długość kabla	
KTV2-50		1	50	2,0	3,8	20,0	420	25,0	10	25	20
KTV2-80		2	80	3,0	6,1	22,5	720	38,0	10	25	20

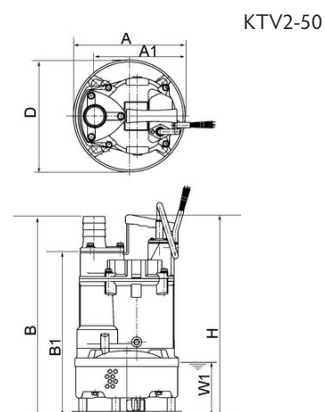
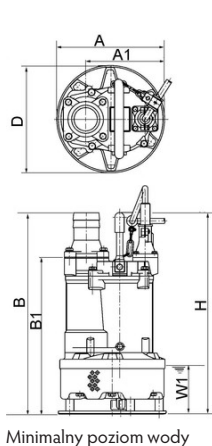


Króciec wylotowy ϕ mm		50, 80	
Ciecz pompowana	Typ medium	Woda z piaskiem, osady i ciecz ścierające	
	Temperatura	0-40°C	
Pompa	Komponenty	Wirnik	Wirnik semi-vortex
		Uszczelnienie wału	Podwójne wewnętrzne uszczelnienie mechaniczne
		Łożyska	Łożyska kulkowe zamknięte
	Materiał	Wirnik	Żeliwo chromowe
		Korpus	Guma syntetyczna
	Uszczelnienie wału	Węglík krzemu w kąpeli olejowej	
Silnik	Smarowanie		Olej turbinowy (ISOVG32)
	Izolacja		Izolacja klasy E
	Typ, bieguny		Silnik indukcyjny, 2-biegunowy, suchy, IP68
	Zabezpieczenie silnika (wbudowane)		Wyłącznik termiczny
	Fazy/napięcie		3-fazowy/ 400V/ 50Hz/ rozruch bezpośredni
	Materiał	Korpus	Aluminiowy odlew ciśnieniowy
Wał		Stal nierdzewna EN-X6Cr13	
Kabel		Guma, NSSHÖU	
Wylot		Końcówka do węża	



Wymiary:

Model	A	A1	B	B1	D	H	W1
KTV2-50	250	192	450	368	250	454	120
KTV2-80	295	216	550	427	295	550	130



Przy pompowaniu mediów korozyjnych i ścierających niektóre części pompy używają się szybciej. Informacje na ten temat są na stronie www.tsurumi.eu/english/applications.htm



Nasza działalność jest przyjazna dla środowiska i pracowników, co wpływa też na rozwój przedsiębiorstwa.

Zdolność produkcyjna naszej fabryki w Kioto sięga miliona pomp rocznie. Osiągamy najwyższą efektywność dzięki najnowocześniejszym technologiom i optymalizacji procesu wytwarzania. Największym naszym bogactwem są nasi pracownicy. Naszym głównym celem są zawsze optymalne warunki pracy: klimatyzacja pomieszczeń, minimalizacja zapylenia i emisji gazów, a także szeroki zakres odzyskiwane odpadów.

Tsurumi (Europe) GmbH

Wahlerstr. 10
D-40472 Düsseldorf
Tel.: +49 (0)211-4179373
Fax: +49 (0)211-417937-480
Email: sales@tsurumi.eu
www.tsurumi.eu

Nasze pompy są przeznaczone do zastosowań profesjonalnych. Zastrzegamy sobie prawo wprowadzania bez uprzedzenia zmian w celu u doskonalenia produktów. Gwarancja udzielona przez Tsurumi (Europe) GmbH daje Klientowi w okresie jej trwania prawo do bezpłatnej naprawy urządzenia, jeżeli są spełnione warunki gwarancyjne. Uszkodzenia wynikające z niefachowej obsługi albo niewłaściwego użytkowania nie będą naprawione w ramach gwarancji. Tsurumi (Europe) GmbH rozstrzyga, czy usunięcie wady dokona się przez naprawę, czy wymianę.



con-KTV2-PL

